

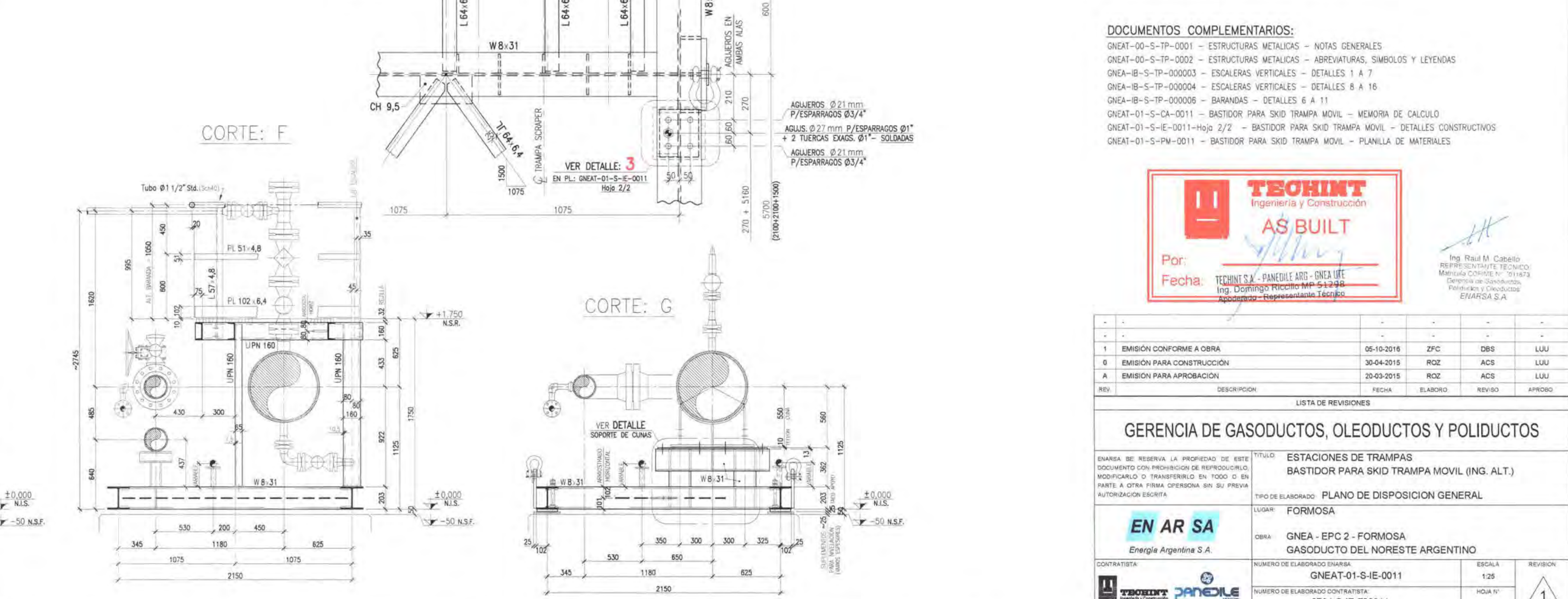
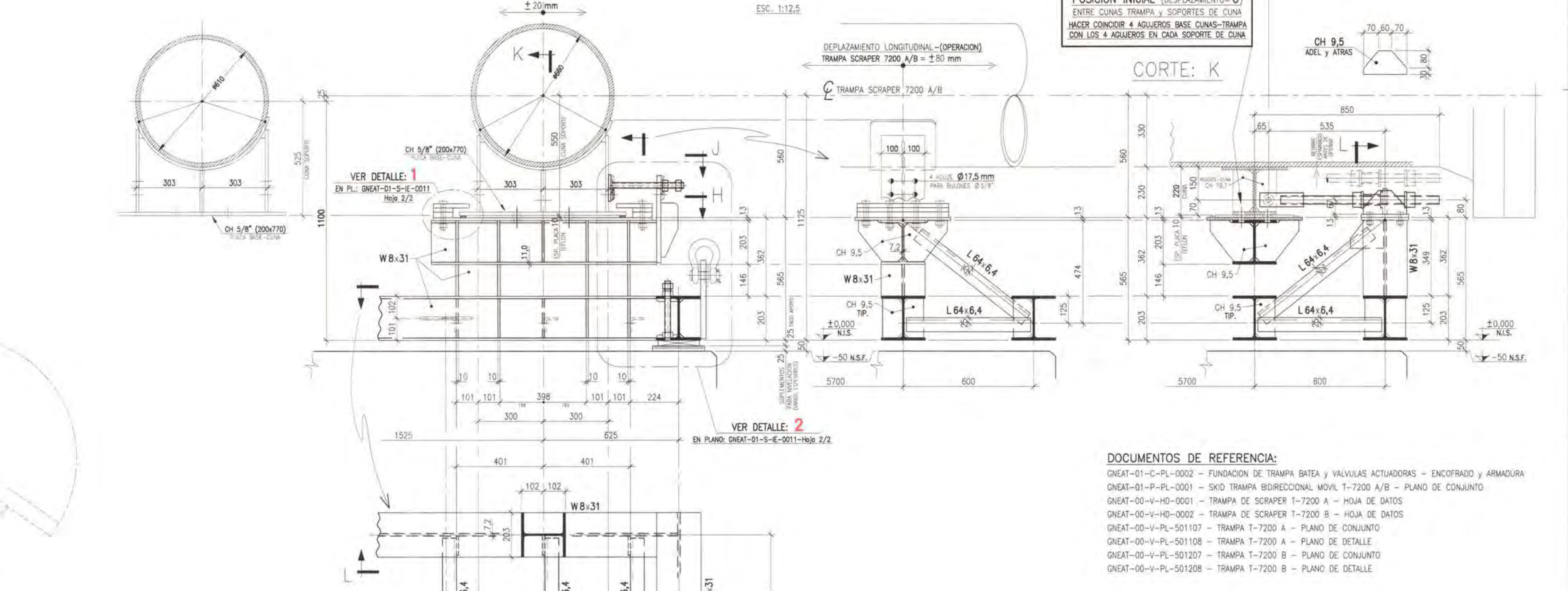
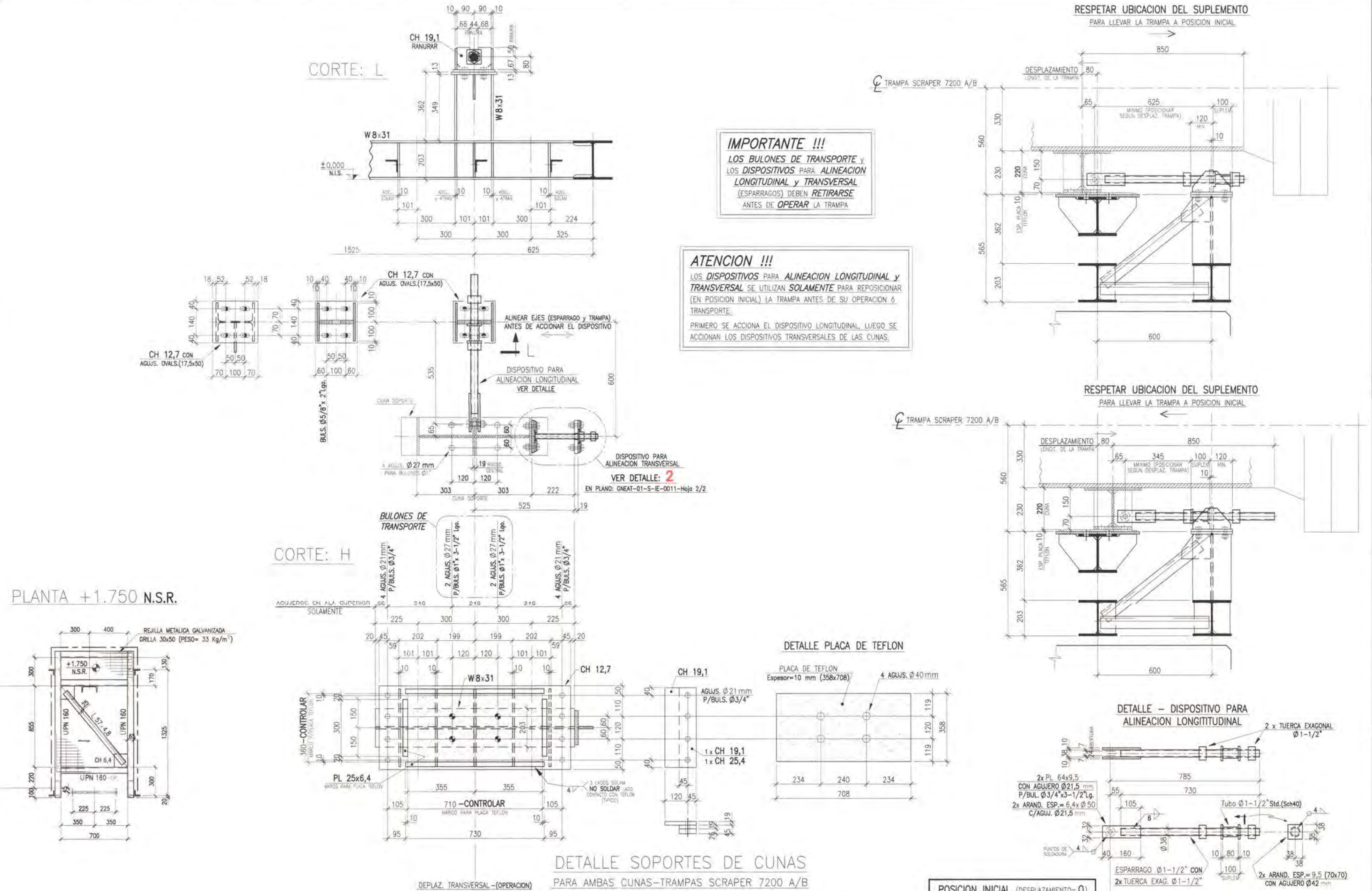
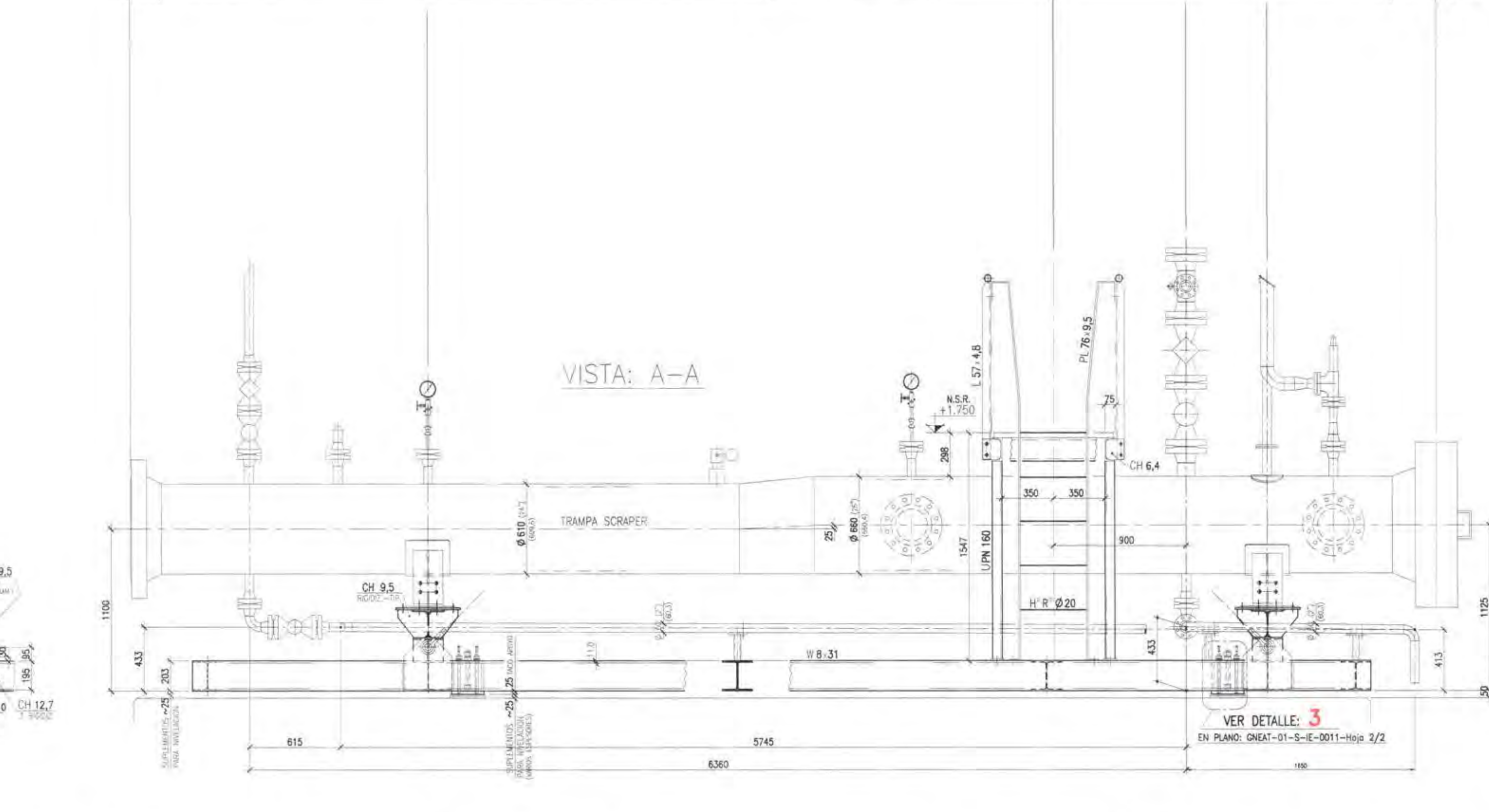
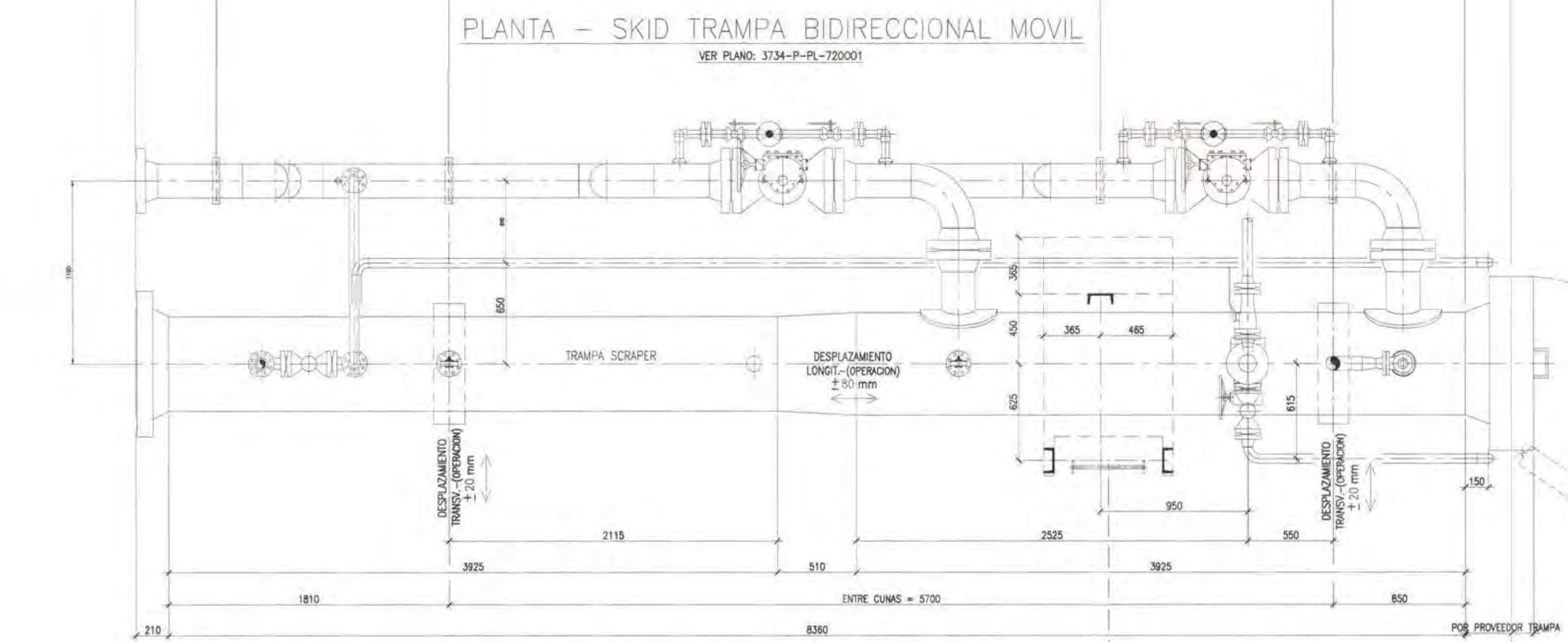
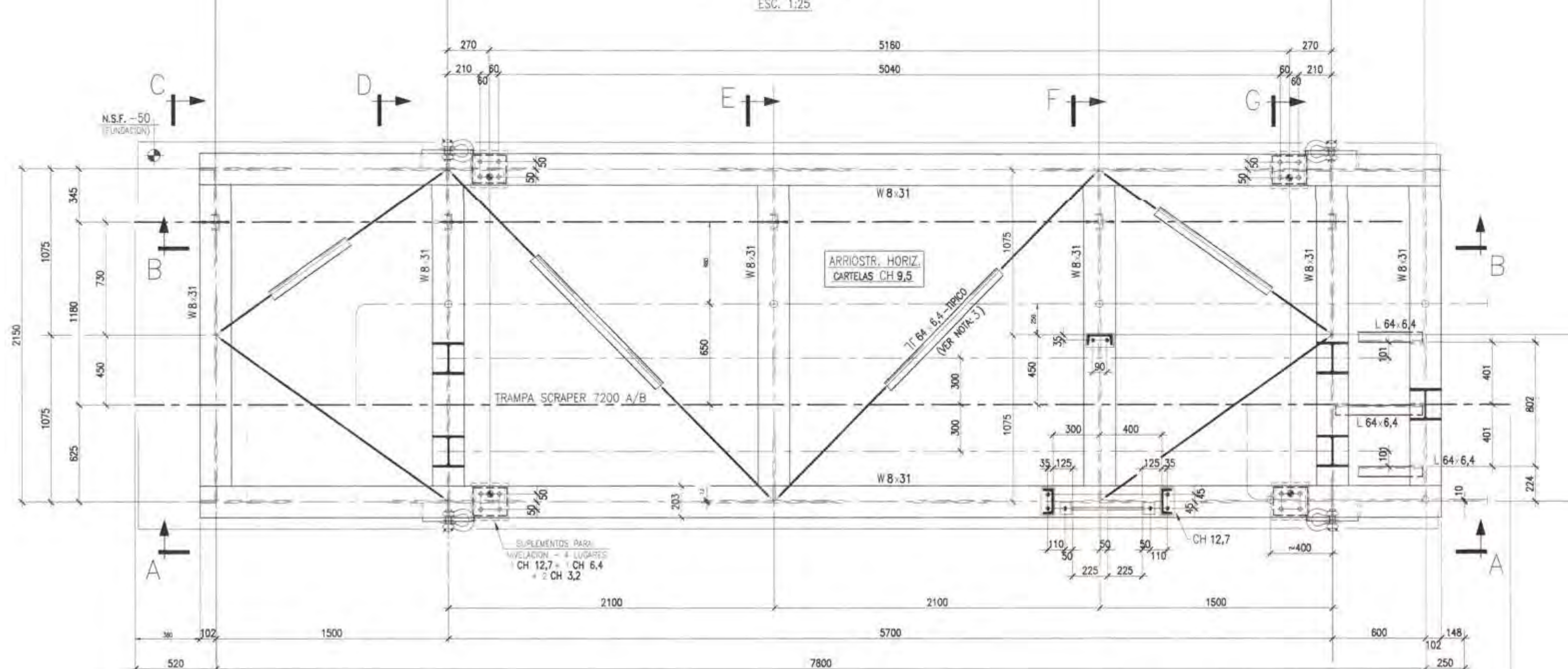
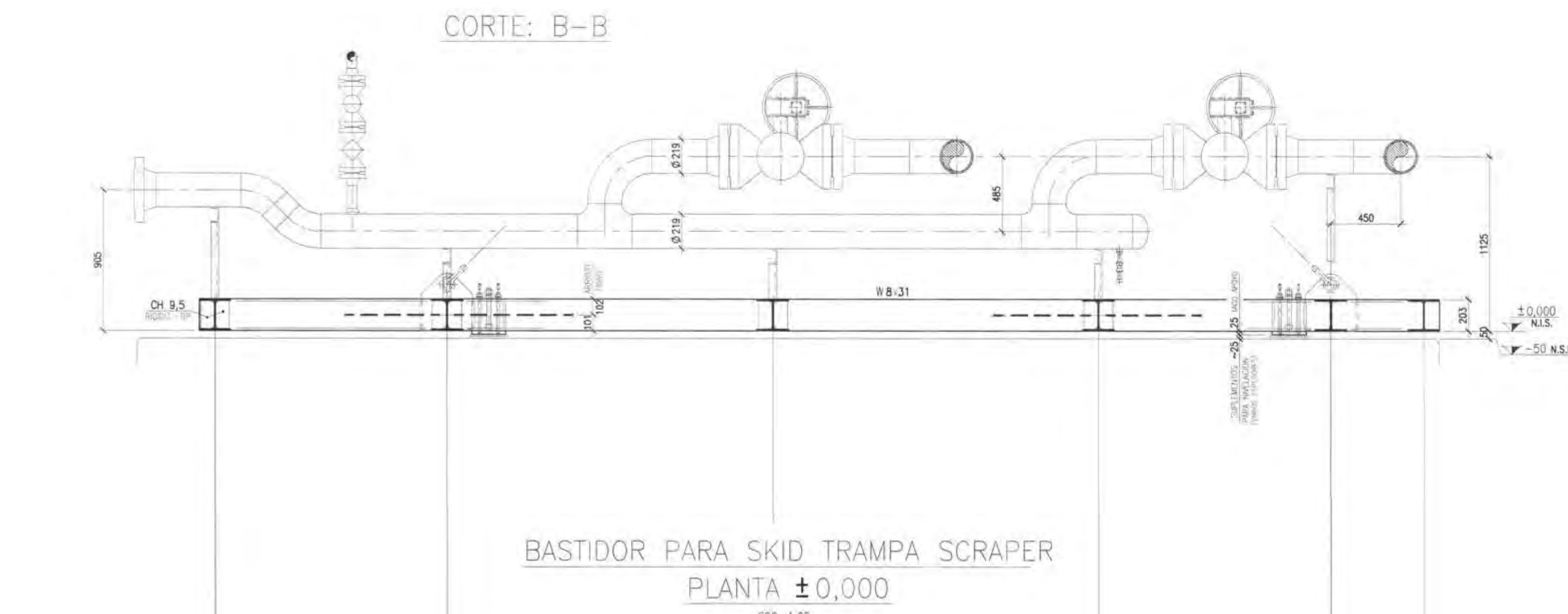
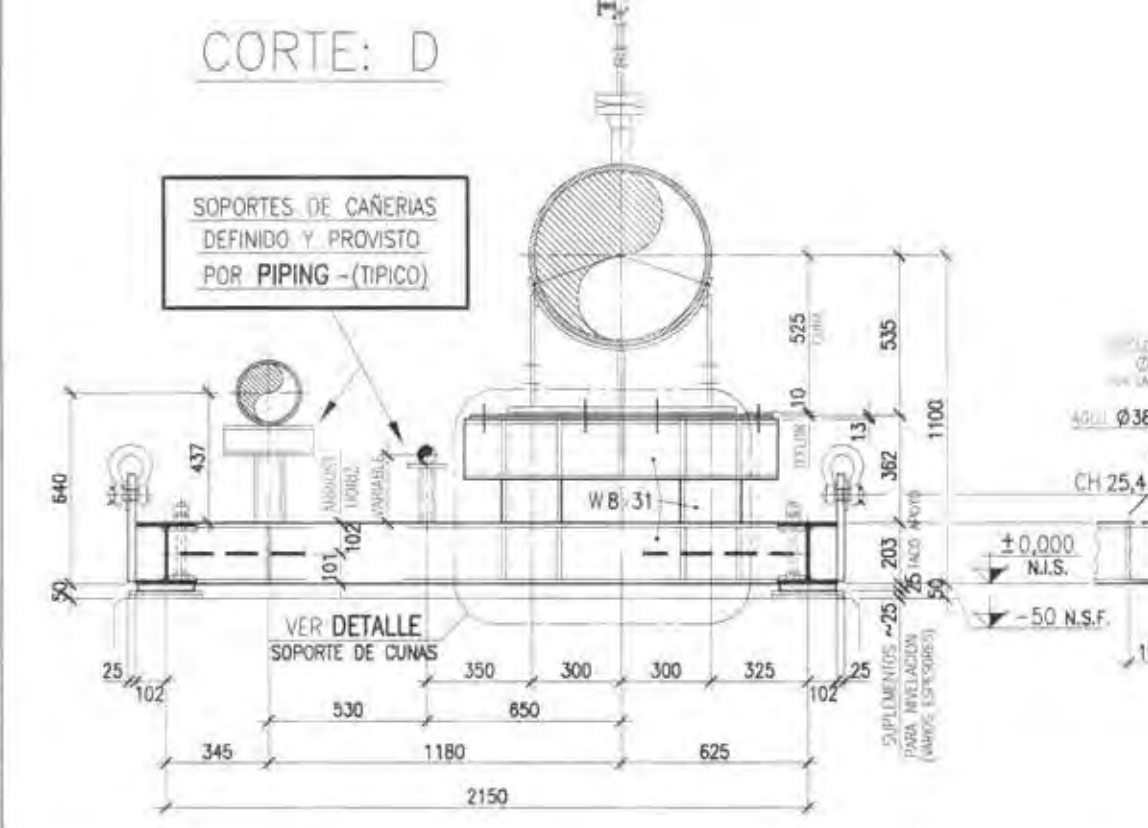
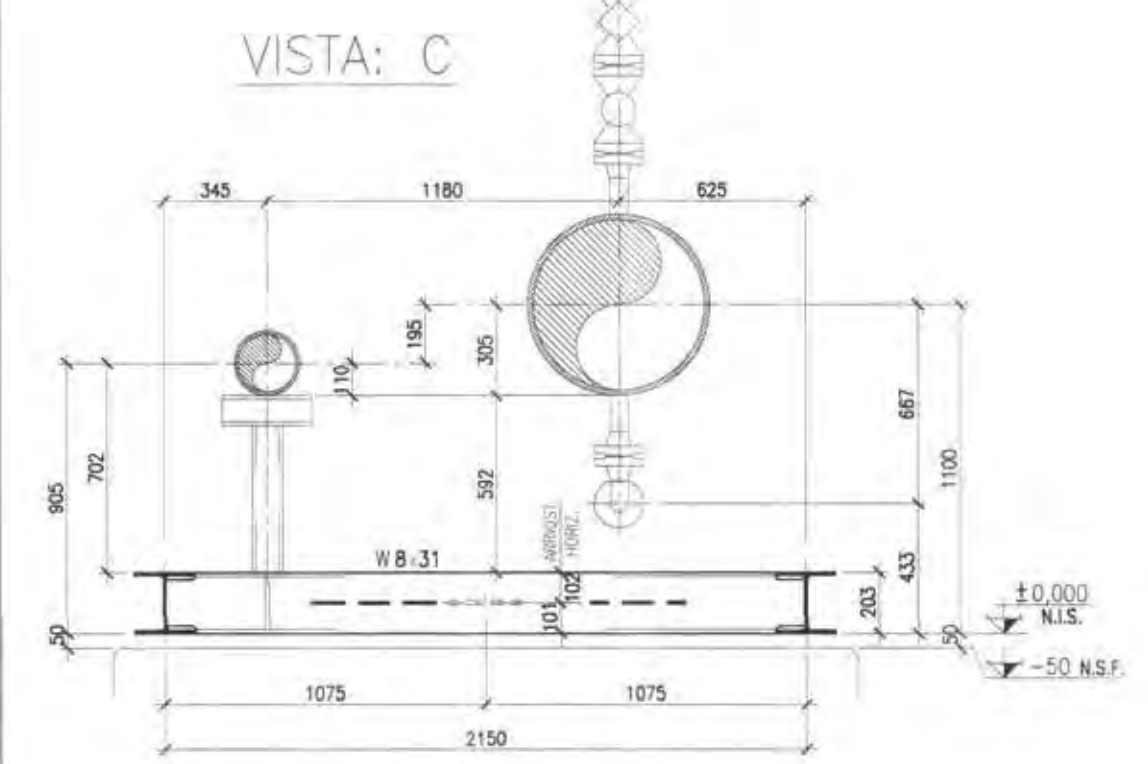
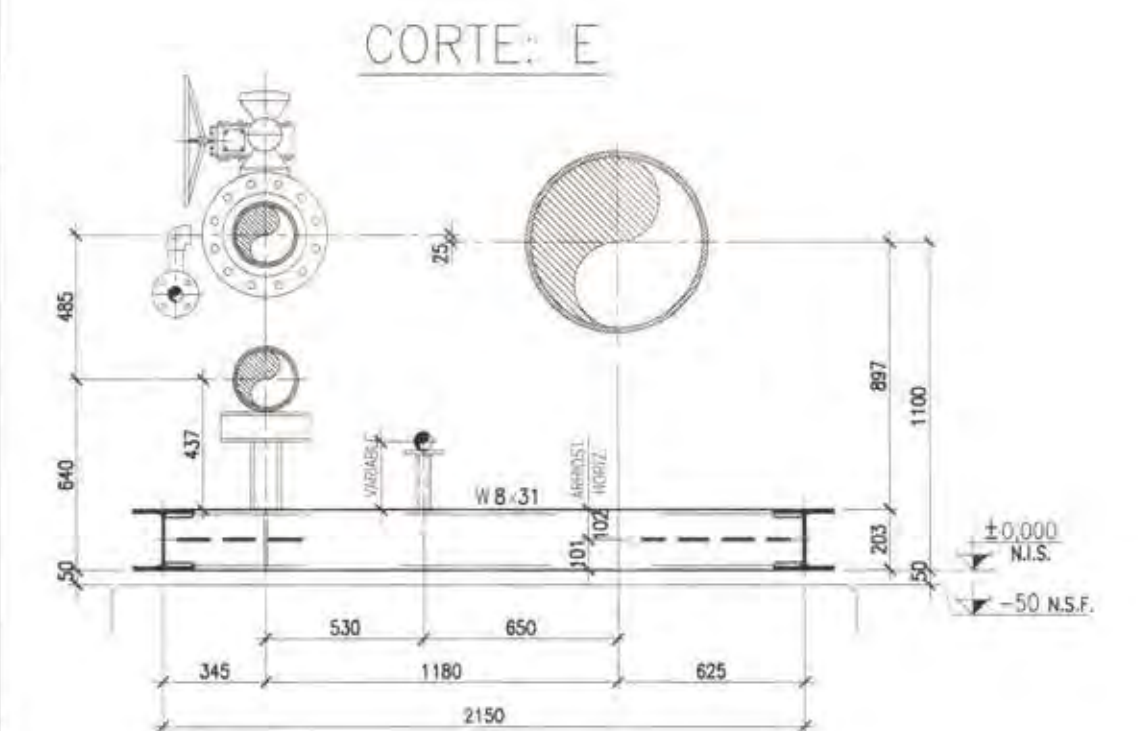
- NOTAS:
1. PARA ESPECIFICACIONES Y NOTAS GENERALES VER PLANO GNEAT-00-S-TP-0001.
 2. PARA ABRUVIATURAS, SÍMBOLOS Y LEXENDAS VER PLANO GNEAT-00-S-TP-0002.
 3. LAS BARRAS COMPUERTAS ESTÁN VINCULADAS CON PRESILLAS CUYA SEPARACIÓN MÁXIMA ES DE 30 VECES EL RADIO DE CIRCUNVALACIÓN DEL PERÍF. SIMPLE, CANTIDAD MÍNIMA POR BARRA = 2 PRESILLAS.
 4. LAS DIMENSIONES Y ELEVACIONES SON EN MILÍMETROS (MM).
 5. LOS PERFILES LAMINADOS SE DENOMINAN DE ACUERDO A SU NORMATIVA DE ORIGEN (AISC, DIN, ETC.).
 6. LOS PERFILES LAMINADOS, LAS PLACAS Y LAS PLANCHUELAS, SON INVAR-AS F24 o CALIDAD EQUIVALENTE SUPERIOR (q.s. ASTM A572).
 7. BULONERÍA.
 - 7.1. BULONES DE ALTA RESISTENCIA, CALIDAD ASTM A325.
 - > BULÓN : ASTM A325, TIRQ 1.
 - > TUERCA HEX PESADA : ASTM A563, Q19H.
 - > ARANDELA : ASTM F436.
 - > DIÁMETRO SEGÚN SE INDICA.
 8. LA BULONERÍA (BULONES, TUERCAS Y ARANDELAS) ES GALVANIZADA POR INMERSIÓN EN CALIENTE SEGÚN ASTM A153.
 9. LOS ESPARRAGOS UTILIZADOS EN LOS DISPOSITIVOS SON NEGROS, CALIDAD ASTM A193 D-B Y LLEVAN TUERCA EXAG. PESADA, CALIDAD ASTM A194.
 10. ELECTRODOS SISON SISEN ANE C104.
 11. LOS ELEMENTOS DE ACERO, SALVO LA BULONERÍA Y LAS REJILLAS, LLEVARÁN EL SIGUIENTE SISTEMA DE PROTECCIÓN ANTICORROSIÓN (DE ACUERDO CON ENRASA-00-L-ET-0015):
 - > ESPESOR TOTAL SISO : 250-300 micrones.
 - > PREF. DE SUPERFICIE : SSCP-SP 6, Se 2, PERIL, RUGOSIDAD 30-80 micrones.
 - > IMPRIMACIÓN : EPOXY DE ALTO CONT. SÓLIDOS, 150-200 micrones.
 - > ACABADO : POLIURETANO ALFAHATO, 50-100 micrones.
 12. LAS REJILLAS SON GALVANIZADAS EN CALIENTE SEGÚN ASTM A123.
 13. CODIFICACIÓN DE COLORES POR ELEMENTO:
 - > ACERO ESTRUCTURAL : AMARILLO D5-1-040 (RAL 1006).
 - > BARRANDAS : AMARILLO D5-1-040 (RAL 1006).
 - > REJILLAS : GALVANIZADO.

ABRUVIATURAS:

N.I.S. = NIVEL INFERIOR SKID.

N.S.F. = NIVEL SUPERIOR FUNDACIÓN.

N.S.R. = NIVEL SUPERIOR REJILLA.



- DOCUMENTOS DE REFERENCIA:
- GNEAT-01-C-PL-0002 - FUNDACIÓN DE TRAMPA BATEA Y VALVULAS ACTUADORAS - ENCOFRADO Y ARMADURA
 - GNEAT-01-P-PL-0001 - SKID TRAMPA BIDIRECCIONAL MOVIL T-7200 A/B - PLANO DE CONJUNTO
 - GNEAT-01-V-H-0001 - TRAMPA DE SCRAPER T-7200 A - HOJA DE DATOS
 - GNEAT-01-V-H-0002 - TRAMPA DE SCRAPER T-7200 B - HOJA DE DATOS
 - GNEAT-01-V-PL-00107 - TRAMPA T-7200 A - PLANO DE CONJUNTO
 - GNEAT-01-V-PL-00108 - TRAMPA T-7200 B - PLANO DE CONJUNTO
 - GNEAT-01-V-PL-00109 - TRAMPA T-7200 A - PLANO DE DETALLE
 - GNEAT-01-V-PL-00110 - TRAMPA T-7200 B - PLANO DE DETALLE
 - GNEAT-01-V-PL-00111 - TRAMPA T-7200 A - PLANO DE DETALLE
 - GNEAT-01-V-PL-00112 - TRAMPA T-7200 B - PLANO DE DETALLE
- DOCUMENTOS COMPLEMENTARIOS:
- GNEAT-00-S-TP-0001 - ESTRUCTURAS METÁLICAS - NOTAS GENERALES
 - GNEAT-00-S-TP-0002 - ESTRUCTURAS METÁLICAS - ABRUVIATURAS, SÍMBOLOS Y LEXENDAS
 - GNEA-B-S-TP-000003 - ESCALERAS VERTICALES - DETALLES 1 A 1
 - GNEA-B-S-TP-000004 - ESCALERAS VERTICALES - DETALLES 2 A 1
 - GNEA-B-S-TP-000005 - BARRANDAS - DETALLES 6 A 1
 - GNEAT-01-S-E-0011 - BASTIDOR PARA SKID TRAMPA MOVIL - MEMORIA DE CÁLCULO
 - GNEAT-01-S-E-0011-Hsb 2/2 - BASTIDOR PARA SKID TRAMPA MOVIL - DETALLES CONSTRUCTIVOS
 - GNEAT-01-S-PM-0011 - BASTIDOR PARA SKID TRAMPA MOVIL - PLANILLA DE MATERIALES



1	EMISION CONFORME A OBRA	05-10-2016	ZFC	DBS	LUU
2	EMISION PARA CONSTRUCCION	30-04-2015	ROE	ACS	LUU
3	EMISION PARA APROBACION	20-03-2015	ROE	ACS	LUU

GERENCIA DE GASODUCTOS, OLEODUCTOS Y POLIDUCTOS

ESTACIONES DE TRAMPAS

BASTIDOR PARA SKID TRAMPA MOVIL (ING. ALI.)

FORMOSA

EN AR SA

Energía Argentina S.A.

CONTRATANTE

CONTRATADO

REVISOR

1